

第 35 回社会福祉士国家試験の合格発表について

社会福祉士及び介護福祉士法(昭和 62 年法律第 30 号)に基づき実施した第 35 回社会福祉士国家試験の結果等は次のとおりです。

- 1 試験日 令和 5 年 2 月 5 日 (日)
- 2 試験地 24 都道府県
- 3 合格発表日 令和 5 年 3 月 7 日 (火) 14 時
- 4 合格発表 当センターホームページに合格者の受験番号を掲載します。
合格基準点及び正答についても併せて公表します。

合格者には合格証書を、不合格者にはその旨の通知を 3 月 10 日 (金) に発送します。

この通知に併せて、総得点、各科目群の得点及び無得点科目群などを通知します。

ただし、大学卒業見込者等については、受験資格を証する書類が提出された日以降に発送します。

注：大学卒業見込者等については、3 月 31 日 (金) までに受験資格を満たしていることが条件となり、受験資格を満たさなかった場合、試験は無効となります。

- 5 受験者数 36,974 人
- 6 合格者数 16,338 人
- 7 合格率 44.2 %

(内訳)

	新卒			既卒		
	受験者数	合格者数	合格率	受験者数	合格者数	合格率
① 福祉系大学等ルート (福祉系大学等)	8,447 人	5,490 人	65.0%	11,544 人	3,251 人	28.2%
② 福祉系大学等ルート (福祉系短大等+実務経験)	—	—	—	1,525 人	338 人	22.2%
③ 短期養成施設等ルート	842 人	463 人	55.0%	1,633 人	535 人	32.8%
④ 一般養成施設等ルート	5,365 人	3,615 人	67.4%	7,618 人	2,646 人	34.7%

(参 考)

- 1 社会福祉士とは、「社会福祉士及び介護福祉士法」に基づき、社会福祉士の名称を用いて、専門的知識及び技術をもって、身体上若しくは精神上の障害があること又は環境上の理由により日常生活を営むのに支障がある者の福祉に関する相談に応じ、助言、指導、福祉サービスを提供する者又は医師その他の保健医療サービスを提供する者その他の関係者との連絡及び調整その他の援助を行うことを業とする者をいう。
- 2 社会福祉士国家試験及びその登録は、「社会福祉士及び介護福祉士法」に基づき、厚生労働大臣がその指定する者に行わせることができるとされており、公益財団法人社会福祉振興・試験センターが指定されている。
- 3 これまでの試験結果

区分	第 31 回	第 32 回	第 33 回	第 34 回	第 35 回
受験者数(人)	41,639	39,629	35,287	34,563	36,974
合格者数(人)	12,456	11,612	10,333	10,742	16,338
合格率(%)	29.9	29.3	29.3	31.1	44.2

4 合格者の内訳

(1) 性別

区分	男	女	計	備考
人数(人)	5,338 (3,272)	11,000 (7,470)	16,338 (10,742)	() 内は第 34 回の試験結果
割合(%)	32.7 (30.5)	67.3 (69.5)	100.0 (100.0)	

(2) 受験資格別

区分	福祉系大学等 卒業者	養成施設 卒業者	計	備考
人数(人)	9,079 (6,124)	7,259 (4,618)	16,338 (10,742)	() 内は第 34 回の試験結果
割合(%)	55.6 (57.0)	44.4 (43.0)	100.0 (100.0)	

(3) 年齢別

年齢区分 (歳)	人数 (人)		割合 (%)		備考
～30	7,081	(5,173)	43.3	(48.2)	
31～40	2,865	(1,811)	17.5	(16.9)	
41～50	3,558	(2,152)	21.8	(20.0)	
51～60	2,211	(1,282)	13.5	(11.9)	
61～	623	(324)	3.8	(3.0)	
計	16,338	(10,742)	100.0	(100.0)	

(注) 年齢別の割合は、小数点第二位を四捨五入しているため、必ずしも合計とは一致しない。

(4) 都道府県別

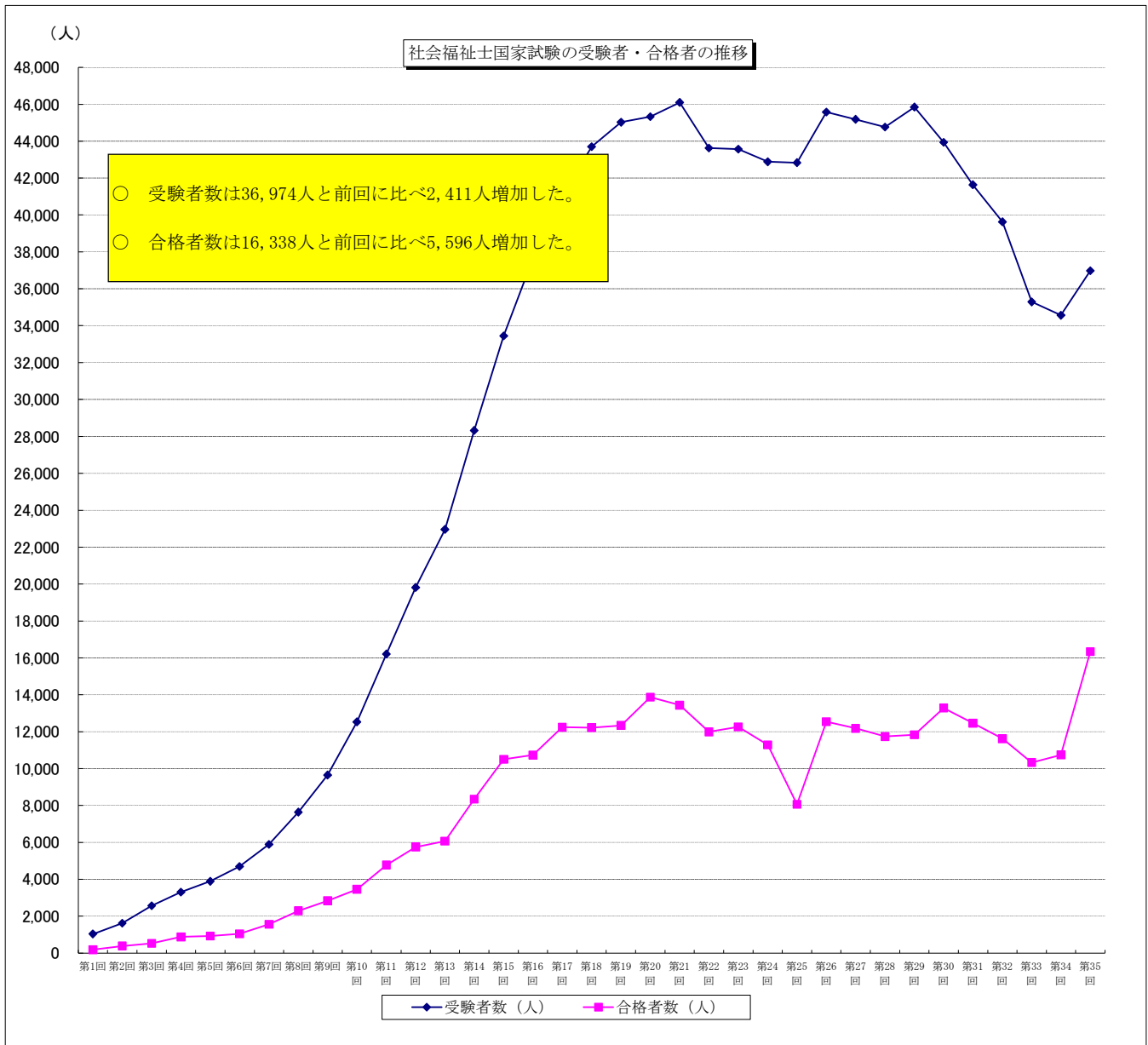
(人)

北海道	675	東京都	1,895	滋賀県	195	香川県	100
青森県	166	神奈川県	1,197	京都府	475	愛媛県	142
岩手県	205	新潟県	402	大阪府	1,085	高知県	108
宮城県	280	富山県	132	兵庫県	733	福岡県	697
秋田県	107	石川県	120	奈良県	171	佐賀県	76
山形県	121	福井県	100	和歌山県	93	長崎県	168
福島県	214	山梨県	103	鳥取県	45	熊本県	234
茨城県	308	長野県	217	島根県	86	大分県	188
栃木県	212	岐阜県	203	岡山県	328	宮崎県	128
群馬県	268	静岡県	398	広島県	377	鹿児島県	202
埼玉県	964	愛知県	917	山口県	219	沖縄県	286
千葉県	736	三重県	175	徳島県	87	計	16,338

(注) 合格者の受験時の住所による。

5 社会福祉士登録者

271,239 人 (令和5年1月末現在)



	第1回	第2回	第3回	第4回	第5回	第6回	第7回	第8回	第9回	第10回	第11回	第12回	第13回	第14回	第15回	第16回	第17回
受験者数 (人)	1,033	1,617	2,565	3,309	3,886	4,698	5,887	7,633	9,649	12,535	16,206	19,812	22,962	28,329	33,452	37,657	41,044
合格者数 (人)	180	378	528	874	924	1,049	1,560	2,291	2,832	3,460	4,774	5,749	6,074	8,343	10,501	10,733	12,241
合格率 (%)	17.4	23.4	20.6	26.4	23.8	22.3	26.5	30.0	29.4	27.6	29.5	29.0	26.5	29.5	31.4	28.5	29.8

	第18回	第19回	第20回	第21回	第22回	第23回	第24回	第25回	第26回	第27回	第28回	第29回	第30回	第31回	第32回	第33回	第34回
受験者数 (人)	43,701	45,022	45,324	46,099	43,631	43,568	42,882	42,841	45,578	45,187	44,764	45,849	43,937	41,639	39,629	35,287	34,563
合格者数 (人)	12,222	12,345	13,865	13,436	11,989	12,255	11,282	8,058	12,540	12,181	11,735	11,828	13,288	12,456	11,612	10,333	10,742
合格率 (%)	28.0	27.4	30.6	29.1	27.5	28.1	26.3	18.8	27.5	27.0	26.2	25.8	30.2	29.9	29.3	29.3	31.1

	第35回
受験者数 (人)	36,974
合格者数 (人)	16,338
合格率 (%)	44.2

*累計 受験者数 1,018,749人 合格者数 290,996人 合格率 28.6%

別紙1

第35回社会福祉士国家試験の合格基準及び正答について

1 合格基準

次の2つの条件を満たした者を合格者とする。

- (1) ア 総得点150点に対し、得点90点以上の者（総得点の60%程度を基準とし、問題の難易度で補正した。配点は1問1点である。）。

イ 試験科目の一部免除を受けた受験者

（社会福祉士及び介護福祉士法施行規則第5条の2）

総得点67点に対し、得点41点以上の者（総得点の60%程度を基準とし、問題の難易度で補正した。配点は1問1点である。）。

- (2) (1) のア又はイを満たした者のうち、(1) のアに該当する者にあつては①から⑱の18科目群、イに該当する者にあつては⑫から⑱の7科目群すべてにおいて得点があつた者。

①人体の構造と機能及び疾病 ②心理学理論と心理的支援 ③社会理論と社会システム
④現代社会と福祉 ⑤地域福祉の理論と方法 ⑥福祉行財政と福祉計画 ⑦社会保障
⑧障害者に対する支援と障害者自立支援制度 ⑨低所得者に対する支援と生活保護制度
⑩保健医療サービス ⑪権利擁護と成年後見制度 ⑫社会調査の基礎 ⑬相談援助の基盤と専門職
⑭相談援助の理論と方法 ⑮福祉サービスの組織と経営 ⑯高齢者に対する支援と介護保険制度
⑰児童や家庭に対する支援と児童・家庭福祉制度 ⑱就労支援サービス、更生保護制度

2 正答

【社会福祉士・精神保健福祉士共通科目】

人体の構造と機能及び疾病

問題番号	1	2	3	4	5	6	7
正答	5	4	2	1	3,4	3	2

心理学理論と心理的支援

問題番号	8	9	10	11	12	13	14
正答	5	4	3	3	2	1	2

社会理論と社会システム

問題番号	15	16	17	18	19	20	21
正答	5	2	2	4	3	4	1

現代社会と福祉

問題番号	22	23	24	25	26	27	28	29	30	31
正答	5	4	3	1	5	3	1	5	1	2

地域福祉の理論と方法

問題番号	32	33	34	35	36	37	38	39	40	41
正答	4	2	3	1,3	5	3	1	2	5	4

福祉行財政と福祉計画

問題番号	42	43	44	45	46	47	48
正答	5	1	3	2	1,4	3	4

社会保障

問題番号	49	50	51	52	53	54	55
正 答	1	3	2	1	4	5	2

障害者に対する支援と障害者自立支援制度

問題番号	56	57	58	59	60	61	62
正 答	4	1, 5	1, 3	2	1	4	3

低所得者に対する支援と生活保護制度

問題番号	63	64	65	66	67	68	69
正 答	4	5	1	2	5	5	2, 3

保健医療サービス

問題番号	70	71	72	73	74	75	76
正 答	2	1	4	4	5	3, 5	なし

権利擁護と成年後見制度

問題番号	77	78	79	80	81	82	83
正 答	4	1, 2	2	2	4	3	5

【専門科目】

社会調査の基礎

問題番号	84	85	86	87	88	89	90
正 答	4	1	2	3, 5	5	2, 4	2, 5

相談援助の基盤と専門職

問題番号	91	92	93	94	95	96	97
正 答	2, 4	2	1	3	2, 5	2	5

相談援助の理論と方法

問題番号	98	99	100	101	102	103	104	105	106	107	108
正 答	3, 5	4	3, 4	1	3	2	2, 5	1	2	5	5
問題番号	109	110	111	112	113	114	115	116	117	118	
正 答	3	1	5	3	1	3	4	1, 4	2, 4	3, 4	

福祉サービスの組織と経営

問題番号	119	120	121	122	123	124	125
正 答	1	5	5	4	3	2	1

高齢者に対する支援と介護保険制度

問題番号	126	127	128	129	130	131	132	133	134	135
正 答	3	1	1	4	4, 5	1	2	3	3	3

児童や家庭に対する支援と児童・家庭福祉制度

問題番号	136	137	138	139	140	141	142
正 答	2	1	4	4	5	3	3

就労支援サービス

問題番号	143	144	145	146
正 答	4	2	1	3

更生保護制度

問題番号	147	148	149	150
正 答	2	1	5	1

第 3 5 回社会福祉士国家試験における正答の取扱いについて

午前 問題 7 6

問題 76 次の記述のうち、医療チーム内で専門分野を超えて横断的に役割を共有するトランスディシプリナリモデルの事例として、最も適切なものを1つ選びなさい。

- 1 Fさんの病状が急変したため、医師は、看護師へ静脈注射機材の準備、薬剤師へ薬剤の準備、医療ソーシャルワーカーへ家族への連絡の指示を出した。
- 2 災害発生による傷病者の受入れのため、G病院長は、全職員の招集、医師へのトリアージ、看護師へ手術室の準備、医事課職員へ情報収集などの指示を出した。
- 3 Hさんの食事摂取の自立の希望を達成するため、理学療法士は座位保持、作業療法士は用具の選定、管理栄養士は食事形態、看護師は食事介助の工夫を行った。
- 4 一人暮らしで在宅療養中のJさんの服薬管理について、往診医、訪問看護師、薬剤師、訪問介護員、介護支援専門員等の自宅への訪問者それぞれが、Jさんとの間で確認することにした。
- 5 自立歩行を希望するKさんの目標をゴールに、理学療法士、作業療法士、看護師、介護福祉士とでケースカンファレンスを行い、立位保持訓練の方法を検討した。

採点上の取扱い

全員に得点する。

理由

選択肢の記述が不十分であり、正答が得られないため。

参 考 資 料

第 3 5 回社会福祉士国家試験

学校別合格率

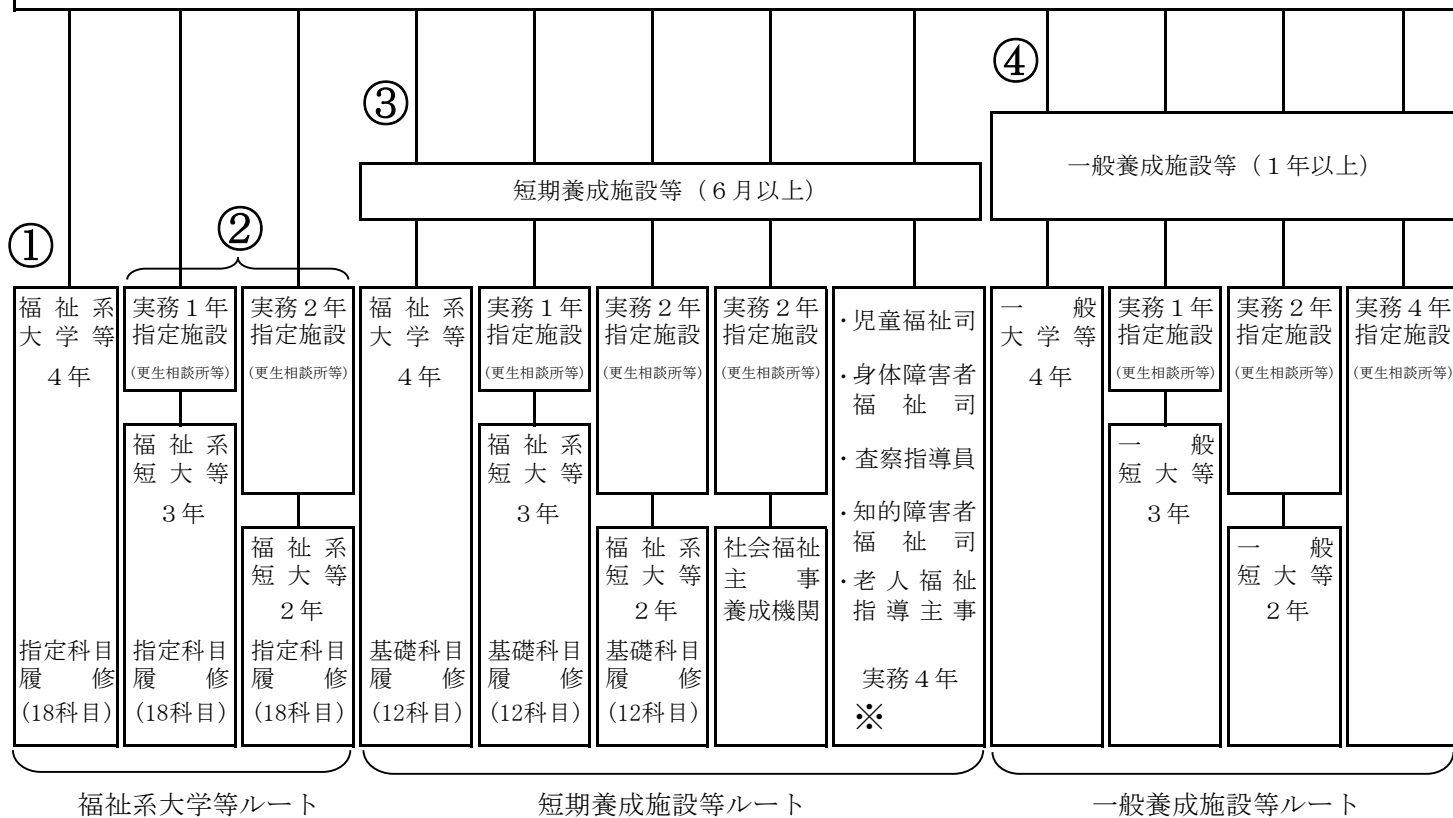
〔 受験者数、合格者数は、受験申込に際して証明書に
記載された学校コードに基づいて集計した数値である。〕

・本資料においては、①福祉系大学等ルート(福祉系大学等)、②福祉系大学等ルート(福祉系短大等+実務経験)、③短期養成施設等ルート、④一般養成施設等ルートの4つのルートの合格率を掲載している。

(令和5年1月末現在：登録者数 271,239人)

社会福祉士資格（登録）

社会福祉士国家試験



※ 平成19年法改正により、過去に福祉事務所の査察指導員・老人福祉指導主事、児童相談所の児童福祉司、身体障害者更生相談所等の身体障害者福祉司、知的障害者更生相談所等の知的障害者福祉司であった期間が5年以上ある方で過去に受験票が交付されている場合でも、短期養成施設等（6月以上）を修了しなければ受験できません。

第35回社会福祉士国家試験学校別合格率（合格率順）

①福祉系大学等ルート(福祉系大学等)

「新卒」は今年度（令和4年4月1日から令和5年3月31日まで）に卒業（修了）した者又は卒業（修了）する見込みの者、「既卒」は前年度（令和4年3月31日）までに卒業（修了）した者である。

[受験者10人以上]

学校名	総数			新卒			既卒		
	受験者数	合格者数	合格率	受験者数	合格者数	合格率	受験者数	合格者数	合格率
大分大学	36	34	94.4	32	32	100.0	4	2	50.0
大阪市立大学	16	15	93.8	15	14	93.3	1	1	100.0
京都府立大学	44	40	90.9	29	27	93.1	15	13	86.7
新潟県立大学	26	23	88.5	23	21	91.3	3	2	66.7
金沢大学	17	15	88.2	12	12	100.0	5	3	60.0
福井県立大学	40	35	87.5	31	29	93.5	9	6	66.7
新見公立大学	45	39	86.7	45	39	86.7	0	0	0.0
徳島大学	15	13	86.7	13	13	100.0	2	0	0.0
東京家政大学	29	25	86.2	23	22	95.7	6	3	50.0
筑波大学	13	11	84.6	11	10	90.9	2	1	50.0
創価大学	19	16	84.2	14	13	92.9	5	3	60.0
杏林大学	29	24	82.8	24	21	87.5	5	3	60.0
東京学芸大学	21	17	81.0	16	14	87.5	5	3	60.0
島根大学	26	21	80.8	21	19	90.5	5	2	40.0
武庫川女子大学	80	64	80.0	65	58	89.2	15	6	40.0
東京都立大学	10	8	80.0	7	7	100.0	3	1	33.3
新潟大学	27	21	77.8	24	19	79.2	3	2	66.7
愛知教育大学	22	17	77.3	19	15	78.9	3	2	66.7
埼玉県立大学	77	59	76.6	59	51	86.4	18	8	44.4
岡山県立大学	58	44	75.9	45	39	86.7	13	5	38.5
高知県立大学	89	67	75.3	62	54	87.1	27	13	48.1
宮城学院女子大学	28	21	75.0	17	14	82.4	11	7	63.6
琉球大学	12	9	75.0	9	8	88.9	3	1	33.3
山梨県立大学	58	43	74.1	42	35	83.3	16	8	50.0
立教大学	92	68	73.9	65	57	87.7	27	11	40.7
県立広島大学	52	38	73.1	37	31	83.8	15	7	46.7
美作大学	63	46	73.0	45	44	97.8	18	2	11.1
大阪府立大学	54	39	72.2	43	34	79.1	11	5	45.5
駒澤大学	80	56	70.0	42	36	85.7	38	20	52.6

(1~29校)

学校名	総数			新卒			既卒		
	受験者数	合格者数	合格率	受験者数	合格者数	合格率	受験者数	合格者数	合格率
愛知県立大学	67	46	68.7	43	34	79.1	24	12	50.0
青森県立保健大学	66	45	68.2	48	39	81.3	18	6	33.3
上智大学	55	37	67.3	30	24	80.0	25	13	52.0
福岡県立大学	83	55	66.3	46	43	93.5	37	12	32.4
高崎健康福祉大学	106	70	66.0	67	64	95.5	39	6	15.4
神奈川県立保健福祉大学	83	54	65.1	55	40	72.7	28	14	50.0
兵庫大学	34	22	64.7	22	21	95.5	12	1	8.3
愛知淑徳大学	90	58	64.4	54	41	75.9	36	17	47.2
富山大学	11	7	63.6	10	7	70.0	1	0	0.0
広島福祉専門学校	11	7	63.6	8	7	87.5	3	0	0.0
天理大学	51	32	62.7	30	24	80.0	21	8	38.1
相模女子大学	18	11	61.1	15	9	60.0	3	2	66.7
山口県立大学	149	91	61.1	91	67	73.6	58	24	41.4
昭和女子大学	59	36	61.0	34	30	88.2	25	6	24.0
神戸女子大学	115	70	60.9	66	55	83.3	49	15	30.6
岩手県立大学	115	69	60.0	74	49	66.2	41	20	48.8
関西大学	52	31	59.6	33	24	72.7	19	7	36.8
国際医療福祉大学	128	76	59.4	79	67	84.8	49	9	18.4
富山国際大学	44	26	59.1	35	25	71.4	9	1	11.1
武蔵野大学	170	100	58.8	103	77	74.8	67	23	34.3
専門学校北海道福祉・保育大学校	17	10	58.8	9	8	88.9	8	2	25.0
日本体育大学	17	10	58.8	7	5	71.4	10	5	50.0
京都女子大学	43	25	58.1	25	18	72.0	18	7	38.9
西南学院大学	109	63	57.8	62	41	66.1	47	22	46.8
同志社大学	73	42	57.5	39	26	66.7	34	16	47.1
聖徳大学通信教育部	98	56	57.1	53	37	69.8	45	19	42.2
北陸学院大学	14	8	57.1	6	6	100.0	8	2	25.0
広島文化学園大学	18	10	55.6	6	5	83.3	12	5	41.7
武蔵野大学通信教育部	231	128	55.4	109	69	63.3	122	59	48.4
佛教大学	272	149	54.8	136	99	72.8	136	50	36.8
日本福祉大学通信教育部	2,164	1,178	54.4	976	674	69.1	1,188	504	42.4
日本女子大学	79	43	54.4	37	28	75.7	42	15	35.7
東京通信大学	144	78	54.2	115	66	57.4	29	12	41.4

学校名	総数			新卒			既卒		
	受験者数	合格者数	合格率	受験者数	合格者数	合格率	受験者数	合格者数	合格率
立命館大学	54	29	53.7	24	17	70.8	30	12	40.0
茨城キリスト教大学	47	25	53.2	19	17	89.5	28	8	28.6
法政大学	83	44	53.0	38	22	57.9	45	22	48.9
広島文教大学	85	45	52.9	51	33	64.7	34	12	35.3
ルーテル学院大学	72	38	52.8	34	22	64.7	38	16	42.1
東洋大学	273	144	52.7	144	98	68.1	129	46	35.7
早稲田大学	19	10	52.6	7	4	57.1	12	6	50.0
関西学院大学	86	45	52.3	45	24	53.3	41	21	51.2
ノートルダム清心女子大学	23	12	52.2	9	6	66.7	14	6	42.9
椋山女学園大学	25	13	52.0	14	11	78.6	11	2	18.2
明治学院大学	117	60	51.3	42	32	76.2	75	28	37.3
日本大学	43	22	51.2	22	16	72.7	21	6	28.6
日本社会事業大学	377	189	50.1	196	129	65.8	181	60	33.1
長野大学	166	83	50.0	84	65	77.4	82	18	22.0
鈴鹿医療科学大学	40	20	50.0	20	16	80.0	20	4	20.0
淑徳大学	294	145	49.3	120	92	76.7	174	53	30.5
群馬医療福祉大学	71	35	49.3	27	21	77.8	44	14	31.8
文教大学	59	29	49.2	21	14	66.7	38	15	39.5
東北福祉大学	471	231	49.0	221	149	67.4	250	82	32.8
名寄市立大学	76	37	48.7	44	25	56.8	32	12	37.5
大阪大谷大学	33	16	48.5	13	9	69.2	20	7	35.0
龍谷大学	238	115	48.3	98	67	68.4	140	48	34.3
松本大学	17	8	47.1	6	4	66.7	11	4	36.4
北九州市立大学	32	15	46.9	11	6	54.5	21	9	42.9
鎮西学院大学	45	21	46.7	23	15	65.2	22	6	27.3
帝京科学大学	28	13	46.4	14	12	85.7	14	1	7.1
聖隷クリストファー大学	121	56	46.3	58	44	75.9	63	12	19.0
別府大学	35	16	45.7	18	12	66.7	17	4	23.5
大阪歯科大学	11	5	45.5	6	5	83.3	5	0	0.0
久留米大学	107	48	44.9	52	34	65.4	55	14	25.5
新潟医療福祉大学	204	91	44.6	116	72	62.1	88	19	21.6
東北福祉大学通信教育部	330	146	44.2	82	55	67.1	248	91	36.7
長崎純心大学	86	38	44.2	43	30	69.8	43	8	18.6

(63~95校)

学校名	総数			新卒			既卒		
	受験者数	合格者数	合格率	受験者数	合格者数	合格率	受験者数	合格者数	合格率
大正大学	102	45	44.1	40	33	82.5	62	12	19.4
十文字学園女子大学	55	24	43.6	27	20	74.1	28	4	14.3
中京大学	55	24	43.6	26	13	50.0	29	11	37.9
星槎大学	46	20	43.5	16	11	68.8	30	9	30.0
大阪保健福祉専門学校	28	12	42.9	18	11	61.1	10	1	10.0
福山平成大学	47	20	42.6	20	14	70.0	27	6	22.2
関東学院大学	72	30	41.7	28	16	57.1	44	14	31.8
中部学院大学通信教育部	150	62	41.3	56	34	60.7	94	28	29.8
日本福祉大学	741	305	41.2	307	187	60.9	434	118	27.2
大妻女子大学	115	47	40.9	43	22	51.2	72	25	34.7
健康科学大学	27	11	40.7	9	9	100.0	18	2	11.1
川崎医療福祉大学	225	91	40.4	84	55	65.5	141	36	25.5
聖徳大学	57	23	40.4	24	12	50.0	33	11	33.3
北海道教育大学	20	8	40.0	13	5	38.5	7	3	42.9
金城学院大学	48	19	39.6	20	17	85.0	28	2	7.1
秋田看護福祉大学	33	13	39.4	15	9	60.0	18	4	22.2
新潟青陵大学	172	67	39.0	99	49	49.5	73	18	24.7
九州保健福祉大学通信教育部	206	80	38.8	46	21	45.7	160	59	36.9
東京福祉専門学校	44	17	38.6	21	8	38.1	23	9	39.1
西南女学院大学	112	43	38.4	53	31	58.5	59	12	20.3
東日本国際大学	47	18	38.3	22	9	40.9	25	9	36.0
文京学院大学	102	39	38.2	49	24	49.0	53	15	28.3
周南公立大学	21	8	38.1	7	5	71.4	14	3	21.4
藤女子大学	32	12	37.5	12	8	66.7	20	4	20.0
北星学園大学	174	65	37.4	59	35	59.3	115	30	26.1
白梅学園大学	70	26	37.1	33	19	57.6	37	7	18.9
仙台大学	27	10	37.0	6	1	16.7	21	9	42.9
日本文理大学	27	10	37.0	6	5	83.3	21	5	23.8
東京国際大学	30	11	36.7	5	3	60.0	25	8	32.0
福島学院大学	52	19	36.5	20	13	65.0	32	6	18.8
大谷大学	55	20	36.4	17	10	58.8	38	10	26.3
長崎国際大学	91	33	36.3	37	19	51.4	54	14	25.9
金城大学	131	47	35.9	45	29	64.4	86	18	20.9

学校名	総数			新卒			既卒		
	受験者数	合格者数	合格率	受験者数	合格者数	合格率	受験者数	合格者数	合格率
京都ノートルダム女子大学	28	10	35.7	10	3	30.0	18	7	38.9
神戸親和女子大学通信教育部	48	17	35.4	13	5	38.5	35	12	34.3
常磐大学	34	12	35.3	6	4	66.7	28	8	28.6
関西福祉科学大学	270	94	34.8	81	47	58.0	189	47	24.9
東北公益文科大学	32	11	34.4	11	6	54.5	21	5	23.8
筑紫女学園大学	108	37	34.3	46	23	50.0	62	14	22.6
京都光華女子大学	47	16	34.0	22	15	68.2	25	1	4.0
四天王寺大学	101	34	33.7	39	19	48.7	62	15	24.2
目白大学	114	38	33.3	33	18	54.5	81	20	24.7
東海大学	99	33	33.3	32	21	65.6	67	12	17.9
聖学院大学	57	19	33.3	27	11	40.7	30	8	26.7
敬和学園大学	18	6	33.3	8	5	62.5	10	1	10.0
静岡福祉大学	106	35	33.0	45	20	44.4	61	15	24.6
弘前学院大学	73	24	32.9	17	12	70.6	56	12	21.4
立正大学	139	45	32.4	62	34	54.8	77	11	14.3
北海道医療大学	90	29	32.2	36	22	61.1	54	7	13.0
大阪人間科学大学	100	32	32.0	42	22	52.4	58	10	17.2
神戸学院大学	100	32	32.0	41	21	51.2	59	11	18.6
桜美林大学	50	16	32.0	23	11	47.8	27	5	18.5
徳島文理大学	47	15	31.9	17	9	52.9	30	6	20.0
岐阜協立大学	19	6	31.6	7	2	28.6	12	4	33.3
田園調布学園大学	223	70	31.4	108	44	40.7	115	26	22.6
九州看護福祉大学	163	51	31.3	46	27	58.7	117	24	20.5
札幌学院大学	55	17	30.9	17	8	47.1	38	9	23.7
帝京平成大学	91	28	30.8	23	18	78.3	68	10	14.7
関西福祉大学	161	49	30.4	52	29	55.8	109	20	18.3
仙台白百合女子大学	33	10	30.3	6	4	66.7	27	6	22.2
同朋大学	182	55	30.2	68	24	35.3	114	31	27.2
聖カタリナ大学	90	27	30.0	20	14	70.0	70	13	18.6
桃山学院大学	125	37	29.6	47	23	48.9	78	14	17.9
和洋女子大学	44	13	29.5	22	7	31.8	22	6	27.3
花園大学	177	52	29.4	53	22	41.5	124	30	24.2
東京福祉大学通信教育課程	246	72	29.3	33	17	51.5	213	55	25.8

(129~161校)

学校名	総数			新卒			既卒		
	受験者数	合格者数	合格率	受験者数	合格者数	合格率	受験者数	合格者数	合格率
鹿児島国際大学	226	64	28.3	52	29	55.8	174	35	20.1
広島国際大学	138	39	28.3	43	21	48.8	95	18	18.9
神戸医療未来大学	154	43	27.9	21	17	81.0	133	26	19.5
星槎道都大学	69	19	27.5	16	8	50.0	53	11	20.8
皇學館大学	80	22	27.5	23	9	39.1	57	13	22.8
宇部フロンティア大学	11	3	27.3	1	1	100.0	10	2	20.0
日本福祉教育専門学校	11	3	27.3	0	0	0.0	11	3	27.3
静岡英和学院大学	30	8	26.7	11	5	45.5	19	3	15.8
東京福祉大学	391	104	26.6	172	51	29.7	219	53	24.2
明星大学	65	17	26.2	25	8	32.0	40	9	22.5
神戸親和女子大学	23	6	26.1	0	0	0.0	23	6	26.1
梅花女子大学	23	6	26.1	0	0	0.0	23	6	26.1
東北文化学園大学	101	26	25.7	33	15	45.5	68	11	16.2
中部学院大学	133	34	25.6	50	20	40.0	83	14	16.9
沖縄国際大学	160	40	25.0	50	23	46.0	110	17	15.5
旭川大学	52	13	25.0	25	5	20.0	27	8	29.6
松山東雲女子大学	52	13	25.0	25	7	28.0	27	6	22.2
四国学院大学	106	26	24.5	16	8	50.0	90	18	20.0
沖縄大学	154	37	24.0	43	24	55.8	111	13	11.7
北翔大学	85	20	23.5	11	7	63.6	74	13	17.6
大阪体育大学	17	4	23.5	0	0	0.0	17	4	23.5
熊本学園大学	282	66	23.4	90	30	33.3	192	36	18.8
九州保健福祉大学	112	26	23.2	26	15	57.7	86	11	12.8
福岡医療福祉大学	62	14	22.6	0	0	0.0	62	14	22.6
西九州大学	157	35	22.3	30	13	43.3	127	22	17.3
流通経済大学	36	8	22.2	5	2	40.0	31	6	19.4
流通科学大学	18	4	22.2	0	0	0.0	18	4	22.2
佛教大学通信教育課程	279	61	21.9	25	12	48.0	254	49	19.3
関西国際大学	46	10	21.7	26	7	26.9	20	3	15.0
東海学院大学	28	6	21.4	4	2	50.0	24	4	16.7
東洋英和女学院大学	14	3	21.4	0	0	0.0	14	3	21.4
八戸学院大学	19	4	21.1	6	2	33.3	13	2	15.4
びわこ学院大学	10	2	20.0	7	2	28.6	3	0	0.0

(162~194校)

学校名	総数			新卒			既卒		
	受験者数	合格者数	合格率	受験者数	合格者数	合格率	受験者数	合格者数	合格率
つくば国際大学	37	7	18.9	0	0	0.0	37	7	18.9
高野山大学	11	2	18.2	0	0	0.0	11	2	18.2
青森大学	79	14	17.7	12	3	25.0	67	11	16.4
吉備国際大学	79	14	17.7	1	1	100.0	78	13	16.7
城西国際大学	137	24	17.5	28	8	28.6	109	16	14.7
福岡医療福祉大学通信教育部	23	4	17.4	0	0	0.0	23	4	17.4
東京成徳大学	27	4	14.8	0	0	0.0	27	4	14.8
浦和大学	59	8	13.6	9	2	22.2	50	6	12.0
東京家政学院大学	24	3	12.5	0	0	0.0	24	3	12.5
種智院大学	29	3	10.3	6	0	0.0	23	3	13.0
医療創生大学	11	1	9.1	0	0	0.0	11	1	9.1

(195～205校)

[受験者10人未満]

学校名	総数			新卒			既卒		
	受験者数	合格者数	合格率	受験者数	合格者数	合格率	受験者数	合格者数	合格率
東京医科歯科大学	5	5	100.0	5	5	100.0	0	0	0.0
名古屋市立大学	3	3	100.0	3	3	100.0	0	0	0.0
佐賀大学	2	2	100.0	0	0	0.0	2	2	100.0
埼玉大学	1	1	100.0	0	0	0.0	1	1	100.0
松山大学	5	4	80.0	2	2	100.0	3	2	66.7
川村学園女子大学	3	2	66.7	0	0	0.0	3	2	66.7
茅ヶ崎リハビリテーション専門学校	2	1	50.0	0	0	0.0	2	1	50.0
愛知新城大谷大学	5	2	40.0	0	0	0.0	5	2	40.0
熊本大学	5	2	40.0	0	0	0.0	5	2	40.0
郡山女子大学	8	3	37.5	5	3	60.0	3	0	0.0
平安女学院大学	6	2	33.3	0	0	0.0	6	2	33.3
帝塚山大学	8	2	25.0	0	0	0.0	8	2	25.0
京都華頂大学	9	2	22.2	6	1	16.7	3	1	33.3
名古屋女子大学	5	1	20.0	0	0	0.0	5	1	20.0
至誠館大学	7	1	14.3	0	0	0.0	7	1	14.3
西武文理大学	7	1	14.3	0	0	0.0	7	1	14.3
愛知みずほ大学	9	1	11.1	0	0	0.0	9	1	11.1
身延山大学	5	0	0.0	3	0	0.0	2	0	0.0
追手門学院大学	3	0	0.0	0	0	0.0	3	0	0.0
大阪医療福祉専門学校	3	0	0.0	0	0	0.0	3	0	0.0
甲子園大学	2	0	0.0	0	0	0.0	2	0	0.0
創造学園大学	2	0	0.0	0	0	0.0	2	0	0.0
名古屋学院大学	2	0	0.0	0	0	0.0	2	0	0.0
広島国際学院大学	2	0	0.0	0	0	0.0	2	0	0.0
桜花学園大学	1	0	0.0	0	0	0.0	1	0	0.0
千里金蘭大学	1	0	0.0	0	0	0.0	1	0	0.0
東海学園大学	1	0	0.0	0	0	0.0	1	0	0.0
日本社会事業大学大学院	1	0	0.0	0	0	0.0	1	0	0.0
日本女子大学大学院	1	0	0.0	0	0	0.0	1	0	0.0
福岡教育大学	1	0	0.0	0	0	0.0	1	0	0.0

[合計]

計	19,991	8,741	43.7	8,447	5,490	65.0	11,544	3,251	28.2
---	--------	-------	------	-------	-------	------	--------	-------	------

(235校)

②福祉系大学等ルート(福祉系短大等+実務経験)

[受験者10人以上]

学校名	総数		
	受験者数	合格者数	合格率
龍馬看護ふくし専門学校	12	7	58.3
名古屋文化学園医療福祉専門学校	11	6	54.5
三重短期大学	15	6	40.0
会津大学短期大学部	10	4	40.0
専門学校麻生医療福祉&観光カレッジ	11	4	36.4
宇都宮短期大学	14	5	35.7
富山福祉短期大学	33	11	33.3
麻生医療福祉専門学校福岡校	96	30	31.3
和泉短期大学	16	5	31.3
江戸川学園おおたかの森専門学校	16	5	31.3
静岡県立大学短期大学部	26	8	30.8
京都医療福祉専門学校	33	10	30.3
札幌医学技術福祉歯科専門学校	10	3	30.0
立正大学短期大学部	10	3	30.0
横浜国際福祉専門学校	28	8	28.6
南海福祉看護専門学校	29	8	27.6
専門学校共生館国際福祉医療カレッジ	11	3	27.3
帝京平成看護短期大学	23	6	26.1
龍谷大学短期大学部	20	5	25.0
大阪保育福祉専門学校	16	4	25.0
埼玉福祉保育医療専門学校	53	13	24.5
神奈川社会福祉専門学校	42	10	23.8
淑徳短期大学	21	5	23.8
秋田社会福祉専門学校	13	3	23.1
西日本短期大学	13	3	23.1
東京福祉保育専門学校	40	9	22.5
ILPお茶の水医療福祉専門学校	23	5	21.7
佐野日本大学短期大学	14	3	21.4
河原医療福祉専門学校	33	7	21.2

(1~29校)

学校名	総数		
	受験者数	合格者数	合格率
浦和大学短期大学部	19	4	21.1
函館臨床福祉専門学校	40	8	20.0
熊本社会福祉専門学校	25	5	20.0
国際こども・福祉カレッジ	15	3	20.0
東京福祉専門学校	87	17	19.5
華頂短期大学	21	4	19.0
仙台医療福祉専門学校	22	4	18.2
日本医療大学 生涯学習センター	28	5	17.9
盛岡医療福祉スポーツ専門学校	36	6	16.7
九州医療専門学校	19	3	15.8
宮崎医療管理専門学校	21	3	14.3
大阪保健福祉専門学校	14	2	14.3
札幌心療福祉専門学校	15	2	13.3
高知福祉専門学校	32	4	12.5
YMCA健康福祉専門学校	17	2	11.8
神戸医療福祉専門学校須磨校	36	4	11.1
関西保育福祉専門学校	20	2	10.0
宮崎医療福祉専門学校	10	1	10.0
中央福祉医療専門学校	12	1	8.3
群馬医療福祉大学短期大学部	14	1	7.1
静岡福祉医療専門学校	14	1	7.1
専門学校北海道福祉・保育大学校	15	1	6.7
ソーシャルワーク専門学校	24	1	4.2
帯広大谷短期大学	11	0	0.0

(30～53校)

[受験者10人未満]

学校名	総数		
	受験者数	合格者数	合格率
IGL医療福祉専門学校	1	1	100.0
大阪バイオメディカル専門学校	1	1	100.0
専門学校西広島教育福祉学院	1	1	100.0
福井県医療福祉専門学校	1	1	100.0
保育・介護・ビジネス名古屋専門学校	1	1	100.0
山口福祉専門学校	4	3	75.0
中部福祉専門学校	3	2	66.7
姫路福祉保育専門学校	6	3	50.0
神戸医療福祉専門学校三田校	2	1	50.0
奈良佐保短期大学	2	1	50.0
福山YMCA国際ビジネス専門学校	2	1	50.0
専門学校徳島穴吹カレッジ	5	2	40.0
新潟青陵大学短期大学部	5	2	40.0
弘前学院短期大学	5	2	40.0
京阪奈社会福祉専門学校	8	3	37.5
F・Cフチガミ医療福祉専門学校	6	2	33.3
長崎ウエスレヤン短期大学	6	2	33.3
金沢製菓調理福祉専門学校	3	1	33.3
スポーツ&航空ビジネス専門学校	3	1	33.3
専門学校健祥会学園	3	1	33.3
専門学校新国際福祉カレッジ	3	1	33.3
東京国際福祉専門学校	3	1	33.3
東京豊島IT医療福祉専門学校	3	1	33.3
瀬戸内短期大学	7	2	28.6
日本こども福祉専門学校	7	2	28.6
マロニエ医療福祉専門学校	7	2	28.6
東北文化学園専門学校	8	2	25.0
愛知新城大谷短期大学	4	1	25.0
滋賀文化短期大学	4	1	25.0

(1～29校)

学校名	総数		
	受験者数	合格者数	合格率
慈恵福祉保育専門学校	4	1	25.0
リリー保育福祉専門学校	4	1	25.0
札幌福祉医薬専門学校	9	2	22.2
尾道YMCA福祉専門学校	5	1	20.0
釧路専門学校	5	1	20.0
熊本YMCA学院	7	1	14.3
県立新潟女子短期大学	7	1	14.3
広島福祉専門学校	7	1	14.3
日本福祉教育専門学校	8	1	12.5
YIC看護福祉専門学校	8	0	0.0
聖十字福祉専門学校	7	0	0.0
大阪総合福祉専門学校	6	0	0.0
静岡こども福祉専門学校	6	0	0.0
専門学校岡山情報ビジネス学院	5	0	0.0
水戸教育福祉専門学校	5	0	0.0
香川短期大学	4	0	0.0
広島ビジネス専門学校	4	0	0.0
穴吹国際みらい専門学校福山校	3	0	0.0
金沢福祉専門学校	3	0	0.0
豊岡短期大学	3	0	0.0
群馬社会福祉専門学校	3	0	0.0
田園調布学園大学短期大学部	3	0	0.0
東洋パラメディカル学院	3	0	0.0
トリニティカレッジ広島医療福祉専門学校	3	0	0.0
アーバン医療福祉専門学校	2	0	0.0
岩国YMCA国際医療福祉専門学校	2	0	0.0
大原医療秘書福祉保育専門学校大宮校	2	0	0.0
群馬松嶺福祉短期大学	2	0	0.0
郡山情報ビジネス専門学校	2	0	0.0
四国医療福祉専門学校	2	0	0.0
専門学校穴吹パティシエ福祉カレッジ	2	0	0.0
北都保健福祉専門学校	2	0	0.0

学校名	総数		
	受験者数	合格者数	合格率
町田福祉専門学校	2	0	0.0
早稲田速記医療福祉専門学校	2	0	0.0
大阪体育大学短期大学部	1	0	0.0
キャピタル国際福祉専門学校	1	0	0.0
神戸医療福祉専門学校中央校	1	0	0.0
篠原学園専門学校	1	0	0.0
下関文化産業専門学校	1	0	0.0
昭和女子大学短期大学部	1	0	0.0
東京YWCA専門学校	1	0	0.0
西九州大学福祉医療専門学校	1	0	0.0
福岡医健専門学校	1	0	0.0
平成福祉教育専門学校	1	0	0.0

(62～73校)

[合計]

計	1,525	338	22.2
---	-------	-----	------

(126校)

③短期養成施設等ルート

「新卒」は今年度（令和4年4月1日から令和5年3月31日まで）に卒業（修了）した者又は卒業（修了）する見込みの者、「既卒」は前年度（令和4年3月31日）までに卒業（修了）した者である。

[受験者10人以上]

学校名	総数			新卒			既卒		
	受験者数	合格者数	合格率	受験者数	合格者数	合格率	受験者数	合格者数	合格率
NHK学園(通信)	97	53	54.6	38	26	68.4	59	27	45.8
仙台医療福祉専門学校(通信)	45	23	51.1	22	15	68.2	23	8	34.8
札幌医学技術福祉歯科専門学校(通信)	32	16	50.0	24	16	66.7	8	0	0.0
日本総合研究所(通信)	287	136	47.4	118	72	61.0	169	64	37.9
専門学校高崎福祉医療カレッジ(通信)	119	52	43.7	43	24	55.8	76	28	36.8
マロニエ医療福祉専門学校(通信)	23	10	43.5	14	7	50.0	9	3	33.3
日本社会事業大学(通信)	127	54	42.5	47	23	48.9	80	31	38.8
京都医療福祉専門学校(通信)	62	26	41.9	13	6	46.2	49	20	40.8
アルファ医療福祉専門学校(通信)	84	35	41.7	27	14	51.9	57	21	36.8
東京福祉専門学校(通信)	77	32	41.6	23	14	60.9	54	18	33.3
全国社会福祉協議会中央福祉学院(通信)	1,104	420	38.0	375	201	53.6	729	219	30.0
日本メディカル福祉専門学校(通信)	137	50	36.5	40	25	62.5	97	25	25.8
専門学校穴吹パティシエ福祉カレッジ(通信)	33	12	36.4	11	5	45.5	22	7	31.8
日本こども福祉専門学校(通信)	163	56	34.4	46	14	30.4	117	42	35.9
日本医療大学 生涯学習センター(通信)	82	21	25.6	0	0	0.0	82	21	25.6

(1~15校)

[受験者10人未満]

学校名	総数			新卒			既卒		
	受験者数	合格者数	合格率	受験者数	合格者数	合格率	受験者数	合格者数	合格率
宝塚医療大学(通信)	1	1	100.0	1	1	100.0	0	0	0.0
横浜国際福祉専門学校(通信)	2	1	50.0	0	0	0.0	2	1	50.0

(1~2校)

[合計]

計	2,475	998	40.3	842	463	55.0	1,633	535	32.8
---	-------	-----	------	-----	-----	------	-------	-----	------

(17校)

④一般養成施設等ルート

「新卒」は今年度（令和4年4月1日から令和5年3月31日まで）に卒業（修了）した者又は卒業（修了）する見込みの者、「既卒」は前年度（令和4年3月31日）までに卒業（修了）した者である。

[受験者10人以上]

学校名	総数			新卒			既卒		
	受験者数	合格者数	合格率	受験者数	合格者数	合格率	受験者数	合格者数	合格率
智泉福祉製菓専門学校(昼間)	24	24	100.0	22	22	100.0	2	2	100.0
名古屋医専(昼間)	14	13	92.9	13	12	92.3	1	1	100.0
東京福祉専門学校(昼間)	42	38	90.5	35	33	94.3	7	5	71.4
大原医療秘書福祉保育専門学校(夜間)	28	25	89.3	23	23	100.0	5	2	40.0
日本福祉教育専門学校(昼間)	94	83	88.3	80	79	98.8	14	4	28.6
東海医療科学専門学校(昼間)	25	22	88.0	20	19	95.0	5	3	60.0
F・Cフチガミ医療福祉専門学校(昼間)	50	43	86.0	37	36	97.3	13	7	53.8
京都医健専門学校(夜間)	56	47	83.9	50	44	88.0	6	3	50.0
埼玉福祉保育医療専門学校(夜間)	46	38	82.6	32	31	96.9	14	7	50.0
国際こども・福祉カレッジ(昼間)	21	17	81.0	18	16	88.9	3	1	33.3
日本福祉教育専門学校(夜間)	98	75	76.5	69	62	89.9	29	13	44.8
大阪保健福祉専門学校(夜間)	78	59	75.6	46	44	95.7	32	15	46.9
日本メディカル福祉専門学校(昼間)	69	51	73.9	49	44	89.8	20	7	35.0
宮崎福祉医療カレッジ(昼間)	20	14	70.0	15	13	86.7	5	1	20.0
大原医療秘書福祉保育専門学校(通信)	312	212	67.9	186	159	85.5	126	53	42.1
広島福祉専門学校(昼間)	34	23	67.6	18	17	94.4	16	6	37.5
首都医校(昼間)	30	20	66.7	18	17	94.4	12	3	25.0
専門学校沖縄統合医療学院(夜間)	62	41	66.1	40	30	75.0	22	11	50.0
大原医療福祉専門学校(通信)	96	63	65.6	67	51	76.1	29	12	41.4
日本福祉大学中央福祉専門学校(夜間)	78	50	64.1	46	40	87.0	32	10	31.3
星槎道都大学(通信)	49	31	63.3	31	20	64.5	18	11	61.1
岡山医療福祉専門学校(通信)	36	22	61.1	30	19	63.3	6	3	50.0
大原医療福祉製菓専門学校梅田校(通信)	223	135	60.5	130	100	76.9	93	35	37.6
島根総合福祉専門学校(通信)	43	25	58.1	21	15	71.4	22	10	45.5
NHK学園(通信)	607	351	57.8	341	249	73.0	266	102	38.3
マロニエ医療福祉専門学校(通信)	83	47	56.6	60	33	55.0	23	14	60.9
穴吹国際みらい専門学校(通信)	57	32	56.1	17	11	64.7	40	21	52.5
YIC看護福祉専門学校(通信)	101	55	54.5	45	35	77.8	56	20	35.7
江戸川学園おおたかの森専門学校(通信)	197	104	52.8	89	61	68.5	108	43	39.8

(1～29校)

学校名	総数			新卒			既卒		
	受験者数	合格者数	合格率	受験者数	合格者数	合格率	受験者数	合格者数	合格率
日本福祉教育専門学校(通信)	539	281	52.1	246	183	74.4	293	98	33.4
品川区社会福祉協議会(通信)	177	92	52.0	89	59	66.3	88	33	37.5
大原保育医療福祉専門学校福岡校(通信)	118	61	51.7	66	42	63.6	52	19	36.5
専門学校高崎福祉医療カレッジ(通信)	451	232	51.4	198	133	67.2	253	99	39.1
日本メディカル福祉専門学校(通信)	248	127	51.2	108	75	69.4	140	52	37.1
アルファ医療福祉専門学校(通信)	522	267	51.1	256	166	64.8	266	101	38.0
日本社会事業大学(通信)	351	179	51.0	142	101	71.1	209	78	37.3
国際医療看護福祉大学校(通信)	63	32	50.8	25	17	68.0	38	15	39.5
茅ヶ崎リハビリテーション専門学校(通信)	128	65	50.8	63	44	69.8	65	21	32.3
仙台医療福祉専門学校(通信)	91	46	50.5	42	27	64.3	49	19	38.8
大阪国際福祉専門学校(通信)	275	138	50.2	113	72	63.7	162	66	40.7
盛岡医療福祉スポーツ専門学校(通信)	96	48	50.0	43	24	55.8	53	24	45.3
専門学校福祉リソースカレッジ広島(通信)	48	24	50.0	16	12	75.0	32	12	37.5
東海医療科学専門学校(通信)	87	43	49.4	42	24	57.1	45	19	42.2
日本福祉大学中央福祉専門学校(通信)	255	122	47.8	106	71	67.0	149	51	34.2
広島福祉専門学校(通信)	152	71	46.7	58	40	69.0	94	31	33.0
京都医療福祉専門学校(通信)	216	99	45.8	82	52	63.4	134	47	35.1
F・Cフチガミ医療福祉専門学校(通信)	57	26	45.6	25	17	68.0	32	9	28.1
YMCA健康福祉専門学校(通信)	66	30	45.5	33	18	54.5	33	12	36.4
大阪社会福祉専門学校(通信)	11	5	45.5	0	0	0.0	11	5	45.5
東京福祉専門学校(通信)	108	49	45.4	48	29	60.4	60	20	33.3
東京未来大学福祉保育専門学校(通信)	180	81	45.0	83	45	54.2	97	36	37.1
日本総合研究所(通信)	1,598	703	44.0	573	331	57.8	1,025	372	36.3
専門学校穴吹バティシエ福祉カレッジ(通信)	208	90	43.3	88	46	52.3	120	44	36.7
豊岡短期大学(通信)	393	170	43.3	124	80	64.5	269	90	33.5
群馬社会福祉専門学校(通信)	129	54	41.9	55	29	52.7	74	25	33.8
麻生医療福祉専門学校福岡校(通信)	392	163	41.6	167	96	57.5	225	67	29.8
日本こども福祉専門学校(通信)	378	157	41.5	117	69	59.0	261	88	33.7
南海福祉看護専門学校(通信)	180	73	40.6	49	32	65.3	131	41	31.3
宮崎福祉医療カレッジ(通信)	149	60	40.3	59	35	59.3	90	25	27.8
和歌山社会福祉専門学校(通信)	84	33	39.3	31	17	54.8	53	16	30.2
ウェルテック専門学校(通信)	46	18	39.1	19	8	42.1	27	10	37.0
札幌医学技術福祉歯科専門学校(通信)	246	96	39.0	86	41	47.7	160	55	34.4

(30~62校)

学校名	総数			新卒			既卒		
	受験者数	合格者数	合格率	受験者数	合格者数	合格率	受験者数	合格者数	合格率
京都国際社会福祉センター(夜間)	18	7	38.9	7	4	57.1	11	3	27.3
九州医療専門学校(通信)	232	89	38.4	68	37	54.4	164	52	31.7
日本知的障害者福祉協会(通信)	571	216	37.8	144	75	52.1	427	141	33.0
ソーシャルワーク専門学校(通信)	45	17	37.8	20	5	25.0	25	12	48.0
東京福祉保育専門学校(通信)	88	33	37.5	14	8	57.1	74	25	33.8
熊本YMCA学院(通信)	233	87	37.3	76	42	55.3	157	45	28.7
四国中央医療福祉総合学院(通信)	145	52	35.9	50	25	50.0	95	27	28.4
上智社会福祉専門学校(夜間)	17	6	35.3	0	0	0.0	17	6	35.3
東京豊島IT医療福祉専門学校(通信)	17	6	35.3	4	2	50.0	13	4	30.8
専門学校西広島教育福祉学院(通信)	43	15	34.9	7	5	71.4	36	10	27.8
北アルプス福祉学院(通信)	23	8	34.8	11	6	54.5	12	2	16.7
専門学校共生館国際福祉医療カレッジ(通信)	125	43	34.4	31	16	51.6	94	27	28.7
華頂社会福祉専門学校(通信)	45	15	33.3	7	4	57.1	38	11	28.9
専門学校琉球リハビリテーション学院(夜間)	54	16	29.6	22	13	59.1	32	3	9.4
保育・介護・ビジネス名古屋専門学校(通信)	39	11	28.2	4	3	75.0	35	8	22.9
日本医療大学 生涯学習センター(通信)	287	79	27.5	0	0	0.0	287	79	27.5
東海医療福祉専門学校(通信)	22	6	27.3	0	0	0.0	22	6	27.3
東京都社会福祉総合学院(通信)	11	3	27.3	0	0	0.0	11	3	27.3
YMCA福祉専門学校(通信)	50	13	26.0	0	0	0.0	50	13	26.0
全国社会福祉協議会中央福祉学院(通信)	150	32	21.3	0	0	0.0	150	32	21.3

(63~82校)

[受験者10人未満]

学校名	総数			新卒			既卒		
	受験者数	合格者数	合格率	受験者数	合格者数	合格率	受験者数	合格者数	合格率
臨床福祉専門学校(通信)	2	2	100.0	0	0	0.0	2	2	100.0
臨床福祉専門学校(昼間)	1	1	100.0	0	0	0.0	1	1	100.0
札幌心療福祉専門学校(通信)	4	2	50.0	0	0	0.0	4	2	50.0
横浜国際福祉専門学校(昼間)	2	1	50.0	0	0	0.0	2	1	50.0
京都YMCA国際福祉専門学校(通信)	8	3	37.5	0	0	0.0	8	3	37.5
東京福祉専門学校(夜間)	8	2	25.0	0	0	0.0	8	2	25.0
東海医療福祉専門学校(昼間)	6	1	16.7	0	0	0.0	6	1	16.7
日本メディカル福祉専門学校(夜間)	6	0	0.0	0	0	0.0	6	0	0.0
日本福祉大学高浜専門学校(通信)	5	0	0.0	0	0	0.0	5	0	0.0
聖十字福祉専門学校(昼間)	2	0	0.0	0	0	0.0	2	0	0.0
日本医療大学 生涯学習センター(昼間)	2	0	0.0	0	0	0.0	2	0	0.0
保育・介護・ビジネス名古屋専門学校(夜間)	2	0	0.0	0	0	0.0	2	0	0.0
大阪ハイテクノロジー専門学校(夜間)	1	0	0.0	0	0	0.0	1	0	0.0
大阪保健福祉専門学校(通信)	1	0	0.0	0	0	0.0	1	0	0.0
東海医療福祉専門学校(夜間)	1	0	0.0	0	0	0.0	1	0	0.0
名古屋医専(夜間)	1	0	0.0	0	0	0.0	1	0	0.0
南海福祉看護専門学校(昼間)	1	0	0.0	0	0	0.0	1	0	0.0

(1~17校)

[合計]

計	12,983	6,261	48.2	5,365	3,615	67.4	7,618	2,646	34.7
---	--------	-------	------	-------	-------	------	-------	-------	------

(99校)